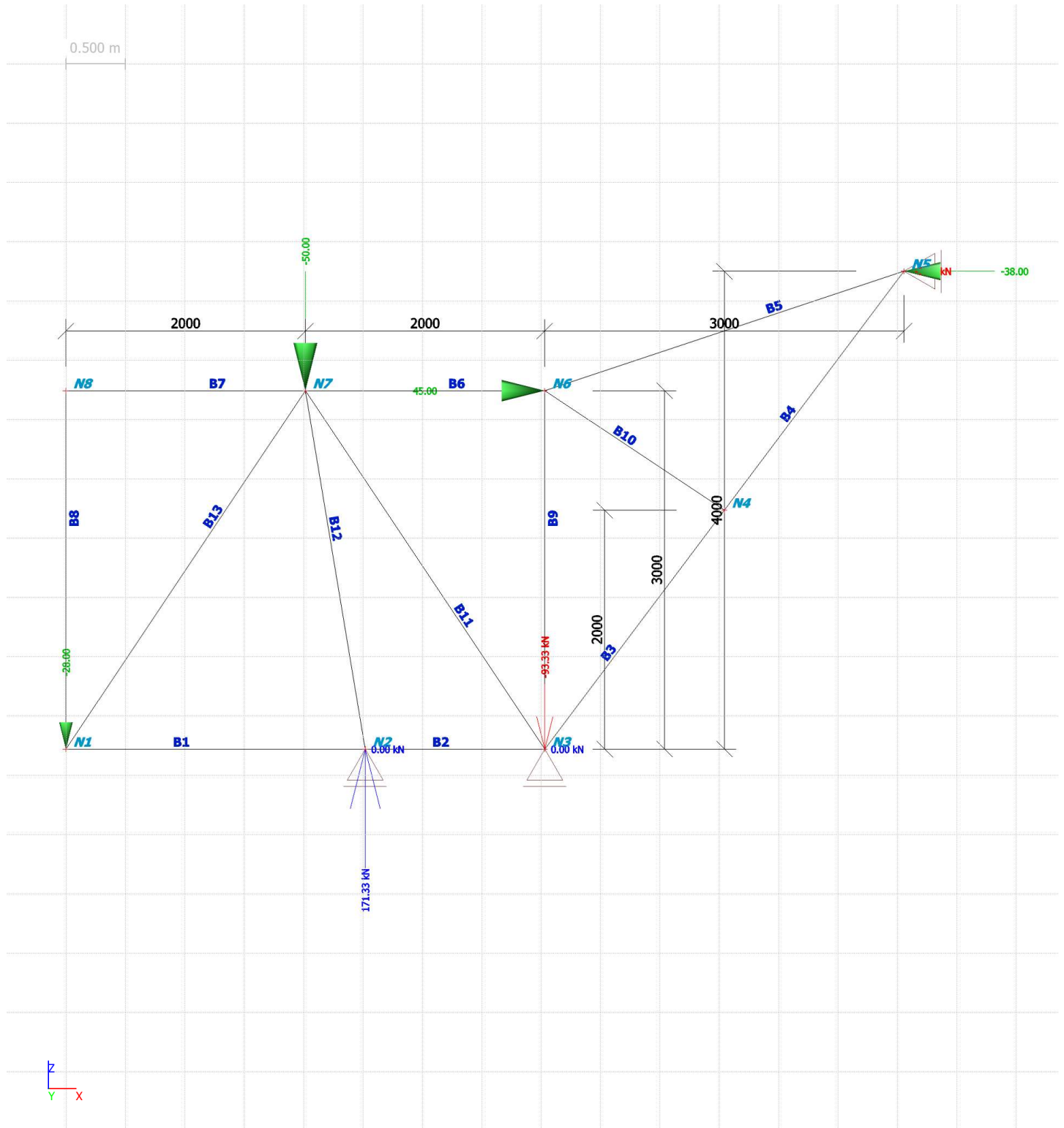


4. GLOBAL

Valeur: R_x, R_z
Calcul linéaire
Cas de charge: LC2
Système: Global
Extrême: Global
Sélection: Tout



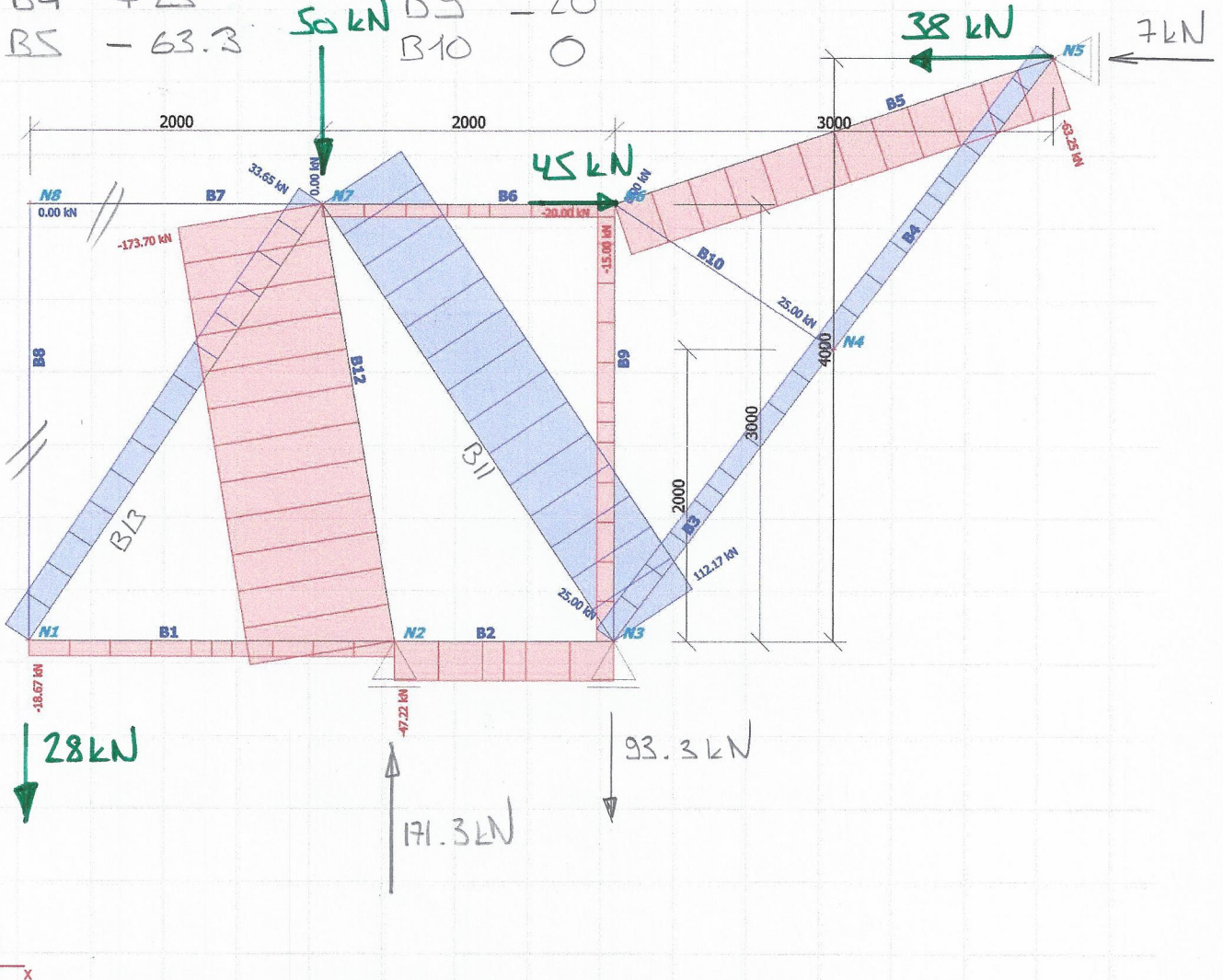
3. Efforts internes 1D; N

Valeur: N
Calcul linéaire
Cas de charge: LC2
Système de coordonnées: Elément
Extrême 1D: Local
Sélection: Tout

B1 -18.7 kN
B2 -47.2
B3 +25
B4 +25
B5 -63.3

B6 -15
B7 0
B8 0
B9 -20
B10 0

B11 +112.7
B12 -173.7
B13 33.7



1. Table des matières

1. Table des matières	1
2. Réactions	1
3. Efforts internes 1D; N	2
4. GLOBAL	3

2. Réactions

Calcul linéaire

Cas de charge: LC2

Système: Global

Extrême: Global

Sélection: Tout

Réactions nodales

Nom	Cas	R _x [kN]	R _z [kN]
Sn1/N5	LC2	-7.00	0.00
Sn2/N3	LC2	0.00	-93.33
Sn3/N2	LC2	0.00	171.33